



บันทึกข้อความ

ส่วนราชการ กลุ่มงานบริหารทั่วไป โรงพยาบาลศรีธาตุ ๒๗ หมู่ ๑๓ ตำบลจำปี อำเภอศรีธาตุ จังหวัดอุดรธานี
ที่ อต ๐๐๓๓.๓๐๑.๐๖/๕๖ วันที่ ๒๒ กุมภาพันธ์ ๒๕๖๖
เรื่อง นโยบายการบริหารทรัพยากรบุคคลสำนักงานสาธารณสุขจังหวัดอุดรธานี ประจำปีงบประมาณ ๒๕๖๖
และขออนุญาตนำเผยแพร่บนเว็บไซต์โรงพยาบาลศรีธาตุ

เรียน ผู้อำนวยการโรงพยาบาลศรีธาตุ

อ้างถึง ประกาศสำนักงานสาธารณสุขจังหวัดอุดรธานี เรื่องนโยบายการบริหารทรัพยากรบุคคล ลงวันที่ ๑๓ กุมภาพันธ์ ๒๕๖๖ เพื่อให้การบริหารงานของโรงพยาบาลศรีธาตุ เป็นไปด้วยความโปร่งใส มีคุณธรรมและสามารถตรวจสอบได้ และเพื่อให้เป็นแนวทางเดียวกันของการปฏิบัติราชการเพื่อเลื่อนเงินเดือน สำนักงานสาธารณสุขจังหวัดอุดรธานี จึงกำหนดนโยบายการบริหารทรัพยากรบุคคล ประจำปีงบประมาณ พ.ศ. ๒๕๖๖ ดังรายละเอียดแนบท้ายบันทึกนี้

ดังนั้น โรงพยาบาลศรีธาตุจึงขออนุญาตนำประกาศที่อ้างถึงดังกล่าว เปิดเผยแพร่ให้สาธารณชนได้รับทราบ และขออนุญาตนำเผยแพร่บนเว็บไซต์โรงพยาบาลศรีธาตุต่อไป

จึงเรียนมาเพื่อโปรดพิจารณา หากเห็นชอบโปรดลงนาม

(นางสาวโสภิต จวบลอย)

นักวิเคราะห์นโยบายและแผน

เรียน ผู้อำนวยการโรงพยาบาลศรีธาตุ

- เพื่อโปรดพิจารณาอนุมัติ

(นางสาวสุภาวดี วิไชยวงศ์)

เจ้าพนักงานธุรการอาวุโส

เห็นชอบ/อนุญาตเผยแพร่

(นายปิยไตร ดุงคโสภาก)

ผู้อำนวยการโรงพยาบาลศรีธาตุ

แบบฟอร์มการเผยแพร่ผลข้อมูลผ่านเว็บไซต์ของหน่วยงานในส่วนราชการ

โรงพยาบาลศรีธาตุ อำเภอศรีธาตุ จังหวัดอุดรธานี

ตามประกาศเรื่อง

แนวทางการเผยแพร่ข้อมูลต่อสาธารณะผ่านเว็บไซต์ของโรงพยาบาลศรีธาตุ พ.ศ. ๒๕๖๖

แบบฟอร์มการขอเผยแพร่ข้อมูลผ่านเว็บไซต์ของโรงพยาบาลศรีธาตุ

ชื่อหน่วยงาน / คณะกรรมการ : กลุ่มงานบริหารทั่วไป โรงพยาบาลศรีธาตุ

วัน/เดือน/ปี : ๒๒ กุมภาพันธ์ ๒๕๖๖

หัวข้อ : นโยบายการบริหารทรัพยากรบุคคล ประจำปีงบประมาณ พ.ศ. ๒๕๖๖

รายละเอียดข้อมูล (โดยสรุปหรือเอกสารแนบ)

- ประกาศสำนักงานสาธารณสุขจังหวัดอุดรธานี เรื่องนโยบายการบริหารทรัพยากรบุคคล ลงวันที่ ๑๓ กุมภาพันธ์ ๒๕๖๖

Linkภายนอก : ไม่มี

หมายเหตุ :

ผู้รับผิดชอบการให้ข้อมูล
สุภาวดี วิไชยวงศ์
(นางสาวสุภาวดี วิไชยวงศ์)
ตำแหน่ง เจ้าพนักงานธุรการอาวุโส
วันที่ ๒๒ เดือน กุมภาพันธ์ พ.ศ. ๒๕๖๖

ผู้อนุมัติรับรอง
นายปิยวัตร ตุงคโสภา
(นายปิยวัตร ตุงคโสภา)
ตำแหน่ง ผู้อำนวยการโรงพยาบาลศรีธาตุ
วันที่ ๒๒ เดือน กุมภาพันธ์ พ.ศ. ๒๕๖๖

ผู้รับผิดชอบการนำข้อมูลขึ้นเผยแพร่
พงศธร ศรีนันทน์
(นายพงศธร ศรีนันทน์)
ตำแหน่ง นักวิชาการคอมพิวเตอร์
วันที่ ๒๒ เดือน กุมภาพันธ์ พ.ศ. ๒๕๖๖



ประกาศสำนักงานสาธารณสุขจังหวัดอุดรธานี
เรื่อง นโยบายการบริหารทรัพยากรบุคคล

เพื่อให้การบริหารงานของหน่วยงานในสังกัดสำนักงานสาธารณสุขจังหวัดอุดรธานี เป็นไปด้วยความโปร่งใส มีคุณธรรมและสามารถตรวจสอบได้ และเพื่อให้เป็นแนวทางเดียวกันของการประเมินผลการปฏิบัติราชการเพื่อเลื่อนเงินเดือน จึงกำหนดนโยบายการบริหารทรัพยากรบุคคล ประจำปีงบประมาณ พ.ศ. ๒๕๖๖ ดังนี้

๑.งานด้านบริหารงานบุคคล

๑.๑ บริหารทุกระดับแบบธรรมาภิบาล

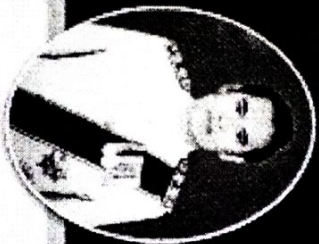
- ลดเรื่องร้องเรียน
- ผ่านเกณฑ์ประเมิน ITA ๑๐๐ %

๑.๒ การบริหารผลการปฏิบัติงานเจ้าหน้าที่ผู้มีผลสัมฤทธิ์การปฏิบัติงานต่ำกว่าร้อยละ ๖๐ ให้ดำเนินการตามประกาศสำนักงานสาธารณสุขจังหวัดอุดรธานี เรื่อง หลักเกณฑ์และวิธีการประเมินผลการปฏิบัติราชการของข้าราชการพลเรือนสามัญสังกัดสำนักงานสาธารณสุขจังหวัดอุดรธานี ประจำปีงบประมาณ พ.ศ. ๒๕๖๖

จึงประกาศให้ทราบและถือปฏิบัติต่อไป

ประกาศ ณ วันที่ ๑๓ กุมภาพันธ์ พ.ศ. ๒๕๖๖

(นายประเมษฐ์ กิ่งโก้)
นายแพทย์สาธารณสุขจังหวัดอุดรธานี

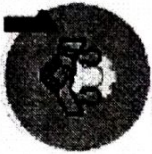


นโยบายสาธารณสุข ปีงบประมาณ 2566
นพ.ปรมษฐ์ กิ่งโก้
 นายแพทย์สาธารณสุขจังหวัดอุดรธานี



บริหารทุกระดับแบบบูรณาการ

- ลดเรื่องร้องเรียน
- ทำเกณฑ์ประเมิน ITA 100 %



พยายามใช้ต้นทุนและงบประมาณให้

- ความรอบรู้ทางสุขภาพ OVCCA
- สนับสนุนการสร้างรพ.ป่าสักพิบูล
- การคัดกรองกลุ่มเสี่ยง



กำกับดูแล

- ดำเนิน/หมู่บ้าน TO BE NUMBER ONE
- พช.แม่โขง หมู่ DHSA
- ศูนย์พัฒนาเด็กเล็กคุณภาพ
- GREEN & CLEAN HOSPITAL
- UDGMT (Udonthani Green Medical Town)
- พลังงาน อณ.
- ควบคุมโรคแม่โขง



พัฒนา IT

- RB Anywhere (HIS Sync / 30 ทั่วรักษาทุกที่)
- USDS (UDON SMART DISABILITY SERVICE)
- ระบบรักษาพยาบาล (Wsu ไปด้วยกันได้ / ความมั่นคงปลอดภัยสารสนเทศ)
- คุณภาพข้อมูล
- หมอพร้อม PHR (Personal Health Record)



ลดความแออัด/ลดเหลื่อมล้ำลดรอย/

- ลดการค่าใช้จ่าย
- One Province One Hospital
- RTI / ER คุณภาพ
- คุณภาพบริการแม่เหล็ก / ผู้สูงวัย/ NCD



พัฒนาระบบปฏิบัติการ

- ทำโปง sw.สอ.แบบดีต่อตัว
- PCU / NPCU



เมืองสมุนไพรสุขภาพทางไกลแพทย์

- กัญชาทางการแพทย์
- เส้นทางท่องเที่ยวสมุนไพรและสุขภาพ เพื่อเศรษฐกิจ



ต้นแบบพฤติกรรมสุขภาพ

- ออกกำลังกาย (จังหวัดลือขมสุขภาพ)

